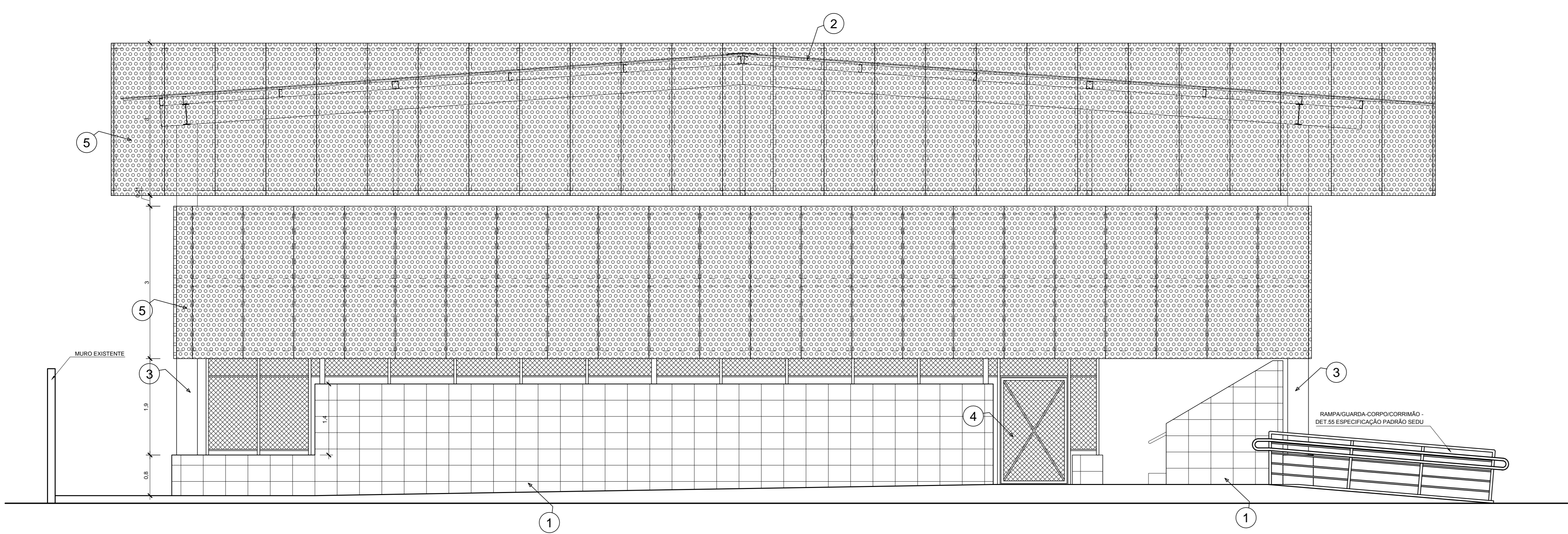
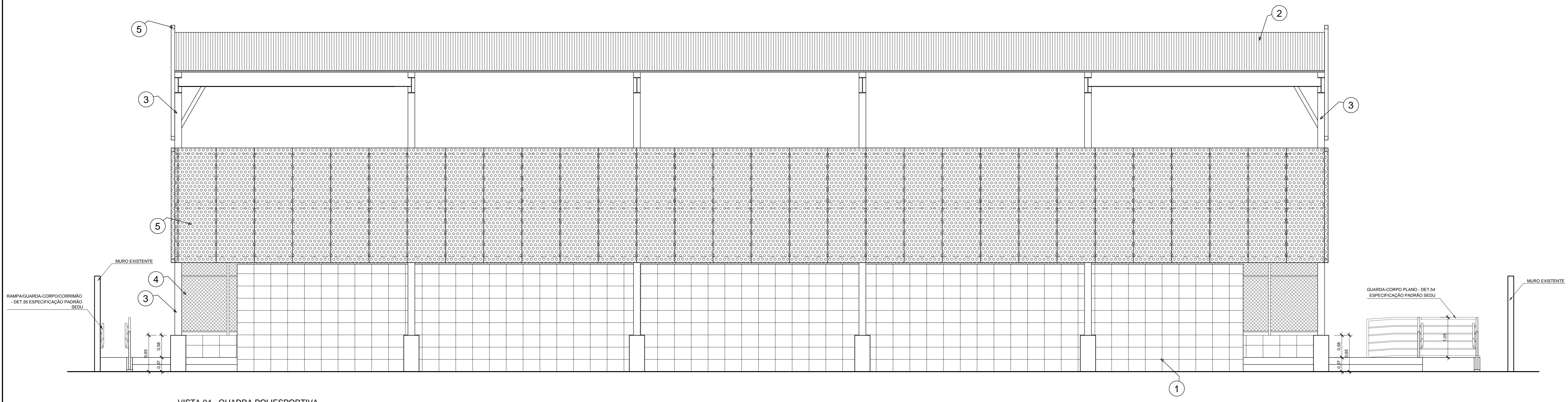


VISTA 02 - QUADRA POLIESPORTIVA  
ESCALA 1:50



VISTA 03 - QUADRA POLIESPORTIVA  
ESCALA 1:50



VISTA 04 - QUADRA POLIESPORTIVA  
ESCALA 1:50

QUADRO DE ESPECIFICAÇÕES	
REF.	ESPECIFICAÇÃO
1	CERÂMICA METÁLICA, ACABAMENTO BRILHANTE, DIM. 32x44cm, REF. DE COR ONEDO PURO BRANCO BRANCOGRESQUILV, ASSENTADO COM ARGAMASSA DE CIMENTO COLANTE, INCLUSIVE REAJUSTAMENTO COM ARGAMASSA PRE-FABRICADA PARA REJUNTE
2	COBERTURA EM TELHA TERMOCÚSTICA TIPO TELHA/TELHA EM AÇO GALVANIZADO TRAPEZ. 40, E=0,53mm, PINT. FACE SUP. E INFER. COM BRANCA, INCL. ACESSE FIX. NÚCLEO EM POLIURETANO (INJEÇÃO CONTÍNUA), E=30mm, REF. STO ANDRÉ, PANISSOL, METFORM
3	ESTRUTURA METÁLICA DA QUADRA A SER CONSTRUÍDA SOBRE A FUNDAÇÃO DA ESTRUTURA ANTERIA, A FUNDAÇÃO DA ESTRUTURA EXISTENTE SERÁ APROVEITADA, NÃO OBTANTE A DEMOLIÇÃO DA SUPERESTRUTURA PARA AMARRAÇÃO DA NOVA ESTRUTURA NA FUNDAÇÃO. "VER PROJETO ESTRUTURAL"
4	ALAMBRADO COM TELA FIO 12, MALHA DE 1", TUBOS DE FERRO GALVANIZADO VERTICAIS DE Ø1" E TUBOS DE FERRO GALVANIZADO HORIZONTAIS DE Ø1" SOLDADOS NAS PARTES SUPERIORES E INFERIORES, INCLUSIVE PORTÃO
5	CHAPA FURADA GALVANIZADA COM FURDO REDONDO, PADRÃO DE FURDO ALTERNADOS Ø10mm, ESPESURA DE CHAPA 2,50mm A 3,00mm (VER DETALHE PRANCHA 02), FUND. SINTÉTICO + PINTURA ESMALTE SINTÉTICO NA COR BRANCO NEVE, REF. SUAVINE, CORAL OU SIMILAR
6	PERGOLADO COM FUNDAÇÃO EM CONCRETO, PILARES E VIGAS EM MADEIRA PIRAJU COM FREGOLA EM TORNAS DE EUCALIPTO TRATADA Ø10cm, COM VERNIZ TINGIDO, DETALHAMENTO PRANCHA 05

NOTAS:  
1 - OS PILARES DE CONCRETO EXISTENTES SERÃO DEMOLIDOS, MAS TODA A INFRAESTRUTURA SERÁ REAPROVEITADA.  
2 - O PROJETO ARQUITETÔNICO E O ESTRUTURAL FORAM EXECUTADOS A PARTIR DE LEVANTAMENTO "IN LOCO", LEVANDO EM CONTA AS BASES DA ESTRUTURA DE CONCRETO EXISTENTE.  
3 - OS PILARES DE CONCRETO SERÃO SUBSTITUÍDOS POR ESTRUTURA METÁLICA CONFORME PROJETO ESTRUTURAL E AS FUNDAÇÕES SERÃO MANTIDAS.

Nº.	DESCRIÇÃO	RESP.	DATA
05			
04			
03			
02			
01			

REVISÃO



GOVERNO DO ESTADO DO ESPÍRITO SANTO

SECRETARIA DE ESTADO DA EDUCAÇÃO - SEDU

GERÊNCIA DE REDE FÍSICA ESCOLAR

SEDU

CONSTRUÇÃO DO ESPAÇO ESPORTIVO E URBANIZAÇÃO DA EEEFM AUGUSTO DE OLIVEIRA

AV. VALDEDO POYARES FARIA, 728, BRAÇO DO RIO - CONCEIÇÃO DA BARRA

PRANCHA: PROJETO ARQUITETÔNICO

SECRETÁRIO ESTADUAL: HAROLDO CORRÊA ROCHA

GERENTE DA GEREL: EDUARDO DE MELLO TRISTÃO COSTA

AUTOR PROJETO: EDUARDO DE MELLO TRISTÃO COSTA

CO-AUTOR PROJETO: MARIANA CASSARO GURSEL SALGADO

RESPONSÁVEL TÉCNICO:

ARQUIVO: L4CBA04-01-AQ.dwg

REFERÊNCIA: QUADRA: VISTAS 2, 3 e 4

FORMATO: A4

DATA: JULHO/2018

UNIDADE: METRO

ESCALA: 1/50

ORÇ-ES: 013177/0

CAU-ES: A47708-7

CAU-ES: VISTO

CAU-ES: VISTO

CAU-ES: VISTO

CAU-ES: VISTO

CAU-ES: VISTO

CAU-ES: VISTO

CAU-ES: VISTO

CAU-ES: VISTO

CAU-ES: VISTO

CAU-ES: VISTO

CAU-ES: VISTO

CAU-ES: VISTO

CAU-ES: VISTO

CAU-ES: VISTO

CAU-ES: VISTO

CAU-ES: VISTO

CAU-ES: VISTO

CAU-ES: VISTO

CAU-ES: VISTO

CAU-ES: VISTO

CAU-ES: VISTO

CAU-ES: VISTO

CAU-ES: VISTO

CAU-ES: VISTO

CAU-ES: VISTO

CAU-ES: VISTO

CAU-ES: VISTO

CAU-ES: VISTO

CAU-ES: VISTO

CAU-ES: VISTO

CAU-ES: VISTO

CAU-ES: VISTO

CAU-ES: VISTO

CAU-ES: VISTO

CAU-ES: VISTO

CAU-ES: VISTO

CAU-ES: VISTO

CAU-ES: VISTO

CAU-ES: VISTO

CAU-ES: VISTO

CAU-ES: VISTO

CAU-ES: VISTO

CAU-ES: VISTO

CAU-ES: VISTO

CAU-ES: VISTO

CAU-ES: VISTO

CAU-ES: VISTO

CAU-ES: VISTO

CAU-ES: VISTO

CAU-ES: VISTO

CAU-ES: VISTO

CAU-ES: VISTO

CAU-ES: VISTO

CAU-ES: VISTO

CAU-ES: VISTO

CAU-ES: VISTO

CAU-ES: VISTO

CAU-ES: VISTO

CAU-ES: VISTO

CAU-ES: VISTO

CAU-ES: VISTO

CAU-ES: VISTO

CAU-ES: VISTO

CAU-ES: VISTO

CAU-ES: VISTO

CAU-ES: VISTO

CAU-ES: VISTO

CAU-ES: VISTO

CAU-ES: VISTO

CAU-ES: VISTO

CAU-ES: VISTO

CAU-ES: VISTO

CAU-ES: VISTO

CAU-ES: VISTO

CAU-ES: VISTO

CAU-ES: VISTO

CAU-ES: VISTO

CAU-ES: VISTO

CAU-ES: VISTO

CAU-ES: VISTO

CAU-ES: VISTO

CAU-ES: VISTO

CAU-ES: VISTO

CAU-ES: VISTO

CAU-ES: VISTO

CAU-ES: VISTO

CAU-ES: VISTO

CAU-ES: VISTO

CAU-ES: VISTO

CAU-ES: VISTO

CAU-ES: VISTO

CAU-ES: VISTO

CAU-ES: VISTO

CAU-ES: VISTO

CAU-ES: VISTO

CAU-ES: VISTO

CAU-ES: VISTO

CAU-ES: VISTO

CAU-ES: VISTO

CAU-ES: VISTO

CAU-ES: VISTO

CAU-ES: VISTO

CAU-ES: VISTO

CAU-ES: VISTO

CAU-ES: VISTO

CAU-ES: VISTO

CAU-ES: VISTO

CAU-ES: VISTO

CAU-ES: VISTO

CAU-ES: VISTO

CAU-ES: VISTO

CAU-ES: VISTO

CAU-ES: VISTO

CAU-ES: VISTO

CAU-ES: VISTO

CAU-ES: VISTO

CAU-ES: VISTO

CAU-ES: VISTO

CAU-ES: VISTO

CAU-ES: VISTO

CAU-ES: VISTO

CAU-ES: VISTO

CAU-ES: VISTO

CAU-ES: VISTO

CAU-ES: VISTO

CAU-ES: VISTO

CAU-ES: VISTO

CAU-ES: VISTO

CAU-ES: VISTO

CAU-ES: VISTO

CAU-ES: VISTO

CAU-ES: VISTO

CAU-ES: VISTO

CAU-ES: VISTO

CAU-ES: VISTO

CAU-ES: VISTO

CAU-ES: VISTO

CAU-ES: VISTO

CAU-ES: VISTO

CAU-ES: VISTO

CAU-ES: VISTO

CAU-ES: VISTO

CAU-ES: VISTO

CAU-ES: VISTO

CAU-ES: VISTO

CAU-ES: VISTO

CAU-ES: VISTO

CAU-ES: VISTO

CAU-ES: VISTO

CAU-ES: VISTO

CAU-ES: VISTO

CAU-ES: VISTO

CAU-ES: VISTO

CAU-ES: VISTO

CAU-ES: VISTO

CAU-ES: VISTO

CAU-ES: VISTO

CAU-ES: VISTO

CAU-ES: VISTO

CAU-ES: VISTO

CAU-ES: VISTO

CAU-ES: VISTO

CAU-ES: VISTO

CAU-ES: VISTO

CAU-ES: VISTO

CAU-ES: VISTO

CAU-ES: VISTO

CAU-ES: VISTO

CAU-ES: VISTO

CAU-ES: VISTO

CAU-ES: VISTO

CAU-ES: VISTO

CAU-ES: VISTO

CAU-ES: VISTO

CAU-ES: VISTO

CAU-ES: VISTO

CAU-ES: VISTO

CAU-ES: VISTO

CAU-ES: VISTO

CAU-ES: VISTO

CAU-ES: VISTO

CAU-ES: VISTO

CAU-ES: VISTO

CAU-ES: VISTO

CAU-ES: VISTO

CAU-ES: VISTO

CAU-ES: VISTO

CAU-ES: VISTO

CAU-ES: VISTO

CAU-ES: VISTO

CAU-ES: VISTO

CAU-ES: VISTO

CAU-ES: VISTO

CAU-ES: VISTO

CAU-ES: VISTO

CAU-ES: VISTO

CAU-ES: VISTO

CAU-ES: VISTO

CAU-ES: VISTO

CAU-ES: VISTO

04  
05